

บทที่ 1

บทนำและรายละเอียดของโครงการ

1.1 ความเป็นมาของการจัดทำรายงาน

เนื่องจากโครงการ เรฟเฟอเรนซ์ เอกมัย มีจำนวนห้องพักแรมและร้านค้าเพื่อการพาณิชย์รวมทั้งสิ้น 398 ห้อง ซึ่งเข้าข่ายต้องจัดทำรายงานการประเมินผลกระทบสิ่งแวดล้อม ตามประกาศกระทรวงทรัพยากรธรรมชาติและสิ่งแวดล้อม เรื่อง กำหนดประเภทและขนาดของโครงการ หรือกิจการที่ต้องมีรายงานการวิเคราะห์ผลกระทบสิ่งแวดล้อม และหลักเกณฑ์ วิธีการ ระเบียบปฏิบัติ และแนวทางการจัดทำรายงานการวิเคราะห์ผลกระทบสิ่งแวดล้อม ประเภทโครงการอาคารอยู่อาศัยรวมตามกฎหมายว่าด้วยการควบคุมอาคาร ที่มีจำนวนห้องพักตั้งแต่ 80 ห้องขึ้นไป หรือมีพื้นที่ใช้สอยตั้งแต่ 4,000 ตารางเมตรขึ้นไป และต้องจัดทำรายงานการปฏิบัติตามมาตรการป้องกันและแก้ไขผลกระทบสิ่งแวดล้อมและมาตรการติดตามตรวจสอบคุณภาพสิ่งแวดล้อม ตามที่ได้เสนอไว้ในรายงานการวิเคราะห์ผลกระทบสิ่งแวดล้อม ที่ผ่านความเห็นชอบจากคณะกรรมการสิ่งแวดล้อมแห่งชาติ ปัจจุบันโครงการดำเนินการอยู่ในระยะดำเนินการก่อสร้าง โดยเริ่มดำเนินการก่อสร้างเมื่อเดือนธันวาคม พ.ศ.2567

รายงานฉบับนี้เป็นรายงานผลการปฏิบัติตามมาตรการป้องกันและแก้ไขผลกระทบสิ่งแวดล้อมและมาตรการติดตามตรวจสอบผลกระทบสิ่งแวดล้อม ของโครงการ เรฟเฟอเรนซ์ เอกมัย ระหว่างเดือนธันวาคม พ.ศ.2567 - มิถุนายน พ.ศ.2568 ตามหนังสือเห็นชอบเลขที่ ทส 1010.5/23400 ลงวันที่ 9 ธันวาคม 2567 ทางบริษัท เอสซี ซีดี1 จำกัด เจ้าของโครงการ จึงได้มอบหมายให้บริษัท เอส.พี.เจ ไซแอนติฟิก จำกัด จัดทำรายงานการปฏิบัติตามมาตรการฯ เพื่อเสนอต่อสำนักงานนโยบายและแผนทรัพยากรธรรมชาติและสิ่งแวดล้อมพิจารณาต่อไป

1.2 รายละเอียดของโครงการโดยสังเขป

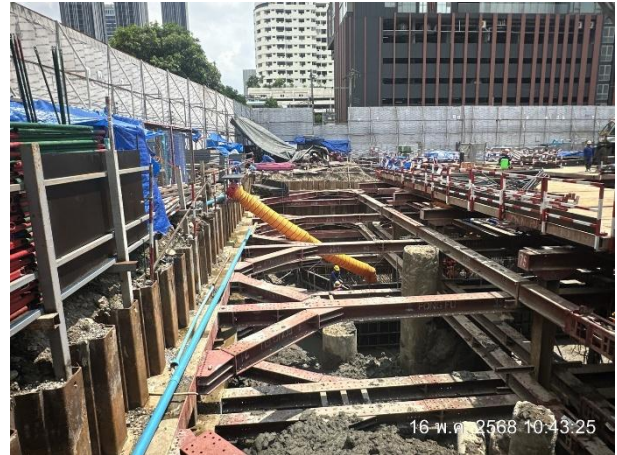
โครงการ เรฟเฟอเรนซ์ เอกมัย ตั้งอยู่ที่ ซอยสุขุมวิท 63 (เอกมัย) แขวงคลองเตยเหนือ เขตวัฒนา กรุงเทพมหานคร โครงการเป็นอาคารชุดพักอาศัยขนาดความสูง 44 ชั้น และชั้นใต้ดิน 1 ชั้น จำนวน 1 อาคารมีห้องชุดรวมทั้งสิ้น 398 ห้อง และห้องชุดเพื่อการพาณิชย์ (ร้านค้า) จำนวน 2 ห้อง โดยมีจำนวนที่จอดรถรวมทั้งสิ้น 207 คัน พื้นที่อาคารรวม เท่ากับ 29,986.95 ตารางเมตร

1.3 ขอบเขตการศึกษา

ศึกษาข้อมูลรายละเอียดโครงการ เรฟเฟอเรนซ์ เอกมัย ของบริษัท เอสซี ซีดี1 จำกัด ที่เสนอไว้ในรายงานการวิเคราะห์ผลกระทบสิ่งแวดล้อม และเอกสารข้อกำหนดด้านสิ่งแวดล้อมของหน่วยงานราชการที่เกี่ยวข้อง และทำการตรวจสอบผลการปฏิบัติตามมาตรการฯ การประเมินผลการปฏิบัติตามมาตรการฯ พร้อมทั้งเสนอแนะมาตรการป้องกันและลดผลกระทบเพิ่มเติม กรณีที่ผลการตรวจวัดมีแนวโน้ม การดำเนินกิจการของโครงการอาจก่อให้เกิดผลกระทบต่อคุณภาพสิ่งแวดล้อม

1.4 สถานภาพของโครงการในปัจจุบัน

โครงการเริ่มการก่อสร้างในเดือนธันวาคม พ.ศ.2567 - มิถุนายน พ.ศ.2568 สถานภาพของโครงการในปัจจุบันแสดง
สถานภาพโครงการในปัจจุบันดังรูปที่ 1-1



รูปที่ 1-1 สภาพภายในพื้นที่โครงการ
ถ่าย ณ วันที่ 16 พฤษภาคม พ.ศ.2568